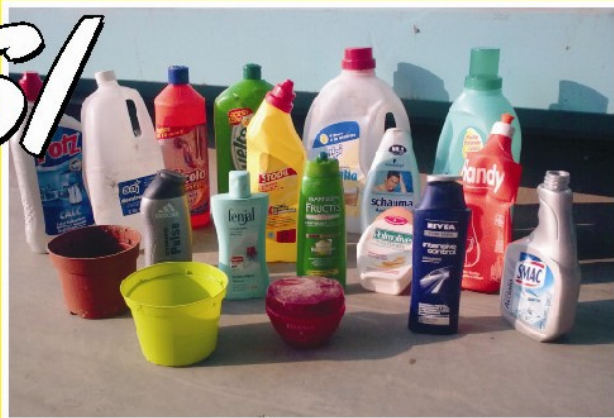


# NO



- contenitori olio da cucina
- contenitori per latte
- involucri di alimenti in tetrapack
- cestelli frutta e verdura
- contenitori vernici e solventi
- tutti i prodotti con sigla PET
- sacchetti per la spesa
- secchi di pittura e vernici

# SI



- bidoni
- contenitori shampoo
- flaconi ammorbidenti
- detersivi
- saponi
- creme
- vasi, ecc

**IMPORTANTE:** gli oggetti devono essere vuoti.

**ATTENZIONE:** il simbolo stampato (di solito sul fondo) deve indicare PE o PEHD o PP

# NO



- sacchetti/confezioni di biscotti e dolci in genere
- sacchetti di pasta e riso
- buste per surgelati, insalate, cibi pronti, tutto quello che ha contenuto **ALIMENTI**

# SI



- cellophane da avvolgimento confezioni acqua/bevande
- sacchetti spesa **PULITI**
- cellophane e sacchetti da confezioni nuovi

**ATTENZIONE: NON INTRODURRE CONFEZIONI ALIMENTARI!!**