

Richiesta autorizzazione esecuzione lavori su strada comunale

Da inoltrare 15 giorni prima della data d'inizio dei lavori al UTC Comune di Balerna -
Via San Gottardo 90 - 6828 Balerna

1 Generalità

Richiedente

Nome _____ Cognome _____

Indirizzo _____

Telefono _____ E-Mail _____

Impresa esecutrice lavori di scavo

Ragione sociale _____ Responsabile _____

Indirizzo _____

Telefono _____ E-Mail _____

Impresa esecutrice lavori di pavimentazione

Ragione sociale _____ Responsabile _____

Indirizzo _____

Telefono _____ E-Mail _____

2 Luogo dello scavo

Mappale _____ Indirizzo _____

Area _____ Strada comunale _____ Posteggio _____ Marciapiede _____ Altro _____

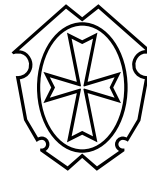
3 Descrizione dello scavo

Lungh. scavo: Marciapiede ml. _____ Careggiata ml. _____ Largh. scavo ml. _____

Data inizio lavori: _____ Durata gg. _____

Data esecuzione rapprezzo definitivo (vedi punto 5)

Scopo (precisare funzione, diametro, e tipo di tubature, cavi, manufatti ecc.)



4 Indicazioni di scavo e ripristino

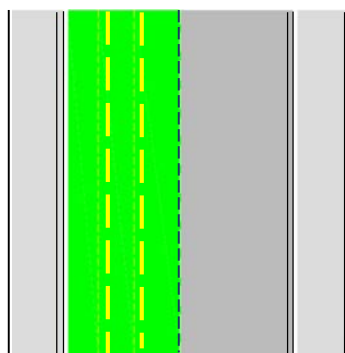
Condizioni generali

Tutti i lavori di pavimentazione devono essere affidati a una ditta specializzata nella lavorazione delle pavimentazioni stradali. Il nome della ditta deve essere indicato nel formulario. L'Ufficio tecnico si riserva di non accettare ditte senza una comprovata esperienza nel settore delle pavimentazioni stradali.

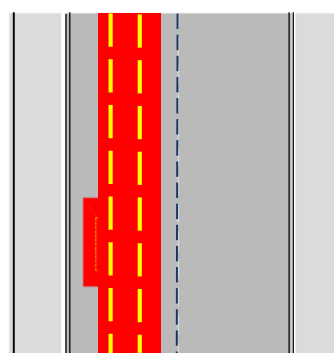
Salvo indicazioni contrarie da parte dell'Ufficio tecnico i ripristini sono eseguiti sempre in due fasi: nella prima fase lo strato bituminoso portante è posato provvisoriamente fino alla quota della pavimentazione esistente, nella seconda fase (3/6 mesi dopo il primo intervento) si fresa lo stato portante e si posa la pavimentazione di scorrimento.

Posa di infrastrutture longitudinali all'asse stradale

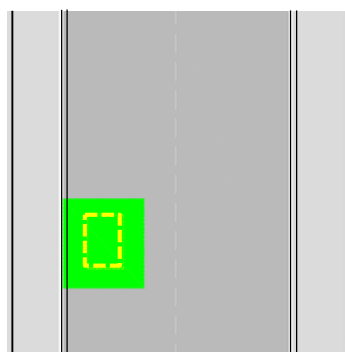
Di principio il nuovo manto d'usura deve essere esteso sino alla metà del campo stradale e più precisamente fra la delimitazione del ciglio e l'asse stradale. Non sono accettati rappezzi con superfici troppo piccole che non garantiscono un'ottima cilindratura della miscela o rappezzi che creano troppi giunti alla pavimentazione



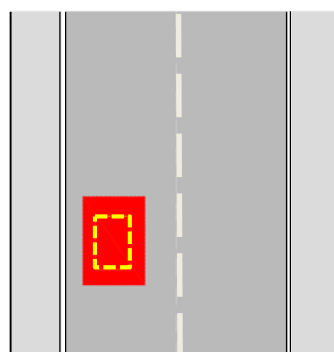
Corretto



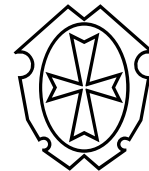
Non ammesso



Corretto



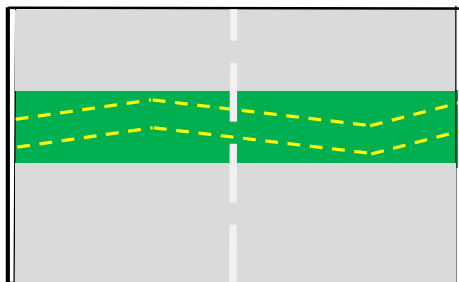
Non ammesso



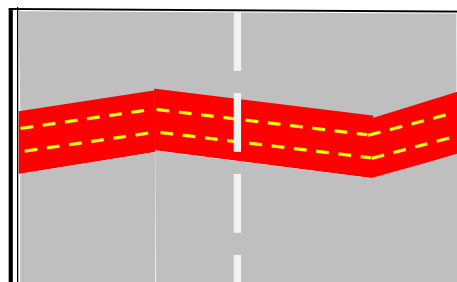
Posa infrastrutture trasversali all'asse stradale

I tagli della pavimentazione devono essere effettuati il più possibile perpendicolari all'asse stradale. Qualora necessario eseguire più tagli ravvicinati il manto d'usura deve essere esteso su tutto il campo stradale onde ottenere una superficie con un unico rappezzo.

Via San Gottardo 90
casella postale
6828 Balerna
Svizzera
www.balerna.ch



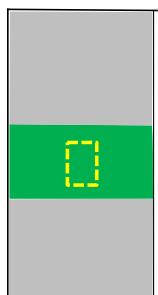
Corretto



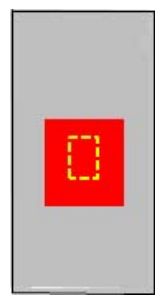
Non ammesso

Marciapiedi

Di regola dopo la posa delle infrastrutture la pavimentazione bituminosa deve essere ripristinata su tutta la larghezza del marciapiede



Corretto



Non ammesso

5 Condizioni generali

Il richiedente potrà dare inizio ai lavori dopo aver ricevuto copia della presente e concordato con l'Ufficio tecnico per la posa delle segnaletiche di cantiere e la data dell'intervento.

La responsabilità per qualsiasi danno o infortunio a terzi, causato dalle condizioni imperfette della strada durante e dopo i lavori di scavo per il periodo di 12 mesi, sarà a carico del richiedente. Il Comune non risponderà per eventuali danni che potranno derivare alle tubazioni, cavi, ecc. esistenti sotto il campo stradale.

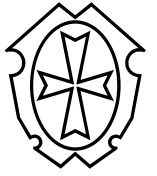
Saranno sempre riservati i diritti dei terzi.

L'occupazione e la manomissione della strada dovrà essere limitata allo stretto necessario.

La metà del campo stradale (almeno 3 ml.) dovrà essere costantemente libera da qualsiasi materiale.

Nel caso in cui si verificassero cedimenti, abrasioni, ondulazioni, ecc. (entro un periodo di un anno dall'esecuzione del rappezzo), la ditta esecutrice dell'intervento sarà chiamata sollecitamente a garantire la riparazione; qualora ciò non avvenisse il Municipio ordinerà l'intervento a spese del richiedente della presenta autorizzazione.

Qualora non venisse rispettata la data di esecuzione del rappezzo definitivo, dopo il primo richiamo il Municipio provvederà al ripristino del manto manomesso senza ulteriore avviso a spese dell'istante al quale sarà addebitata anche una spesa amministrativa



6 Esecuzione rappezzo

La ditta di pavimentazione prima di eseguire il rappezzo dovrà comunicarlo all'Ufficio tecnico per convenire le modalità per il ripristino di quanto manomesso. La mancata comunicazione e definizione di come attuare il rappezzo della pavimentazione manomessa, comporterà alla ditta esecutrice il rifacimento di quanto eseguito.

Via San Gottardo 90
casella postale
6828 Balerna
Svizzera
www.balerna.ch

7 Autenticazione

Luogo

Data

Firma del proprietario

Firma del responsabile della direzione lavori
o dell'impresa esecutrice

.....

.....

8 Autorizzazione Ufficio tecnico

Luogo e data

UTC Comune di Balerna

.....

Allegare: Due planimetrie con l'indicazione esatta dell'area di scavo